



DUCT IN LINE FAN



구조 및 형상

날개의 끝 부분이 회전방향의 뒤쪽으로 굽는 BACK WARD CURVE TYPE (後曲形) 날개를 적용하여 소음을 최소화한 타입으로 케이싱 내부에 흡음재를 부착하여 내부소음이 외부로 전달되는 것을 차단한 구조

DUCT IN LINE FAN의 특징

- 저소음 (Low level sound)
- 소형, 경량 (Compact size)
- 외관 (Exterior)

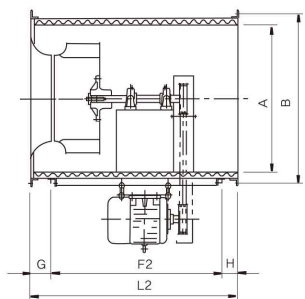
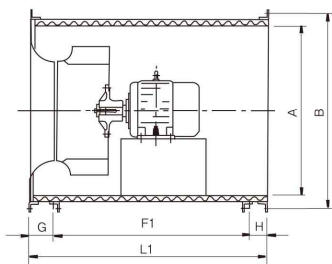
MODEL&TYPE

- 구동방식 : V-BELT 구동형 (V-BELT Driven type) 직결식 (Direct driven type-Motor direct)
- 크 기 : 임펠러 깃 바깥지름 기준 (#2호~#6호)
- 재 질 : STEEL, STS, SGCC

주요용도

- 기계실, 발전기실, 전기실 급, 배기
- 소방 제연용 급, 배기
- 지하철 본선 환기용
- 기타 국소부위 배기 등

Duct In Line Fan(Centrifugal 및 저소음·사류형) 외형치수



MODEL NO.	A	B	L1	L2	F1	F2	G	H
HIDIF-600	600	680	600	700	400	500	100	100
HIDIF-700	700	780	700	800	500	600	100	100
HIDIF-800	800	880	800	900	600	700	100	100
HIDIF-850	850	950	850	950	650	750	100	100
HIDIF-900	950	1050	950	1050	750	850	100	100
HIDIF-1000	1000	1100	1000	1100	700	800	150	150
HIDIF-1200	1200	1300	1200	1300	900	1000	150	150



DUCT IN LINE FAN

Selection Chart_Centrifugal 및 저소음·사류형

HIDIF - 600		STATIC PRESSURE(mmAq)											
		15		20		25		35		40		45	
풍량 (CMM)	m/s	RPM	BHP	RPM	BHP	RPM	BHP	RPM	BHP	RPM	BHP	RPM	BHP
53	3.2	1056	0.88	1094	0.95	1171	1.13	1240	1.32	1308	1.5	1350	1.78
61	3.7	1148	1.12	1189	1.18	1256	1.37	1325	1.54	1387	1.74	1445	1.95
69	4.2	1246	1.37	1280	1.43	1351	1.64	1409	1.83	1472	2.04	1545	2.24
76	4.6	1344	1.7	1380	1.75	1441	1.97	1504	2.17	1556	2.38	1612	2.61
84	5.1	1445	2.07	1477	2.13	1538	2.35	1594	2.55	1662	2.76	1700	3
92	5.6	1549	2.52	1578	2.55	1638	2.61	1690	2.99	1742	3.24	1796	3.48
100	6.1	1656	3.07	1682	3.04	1735	3.31	1791	3.51	1837	3.75	1885	4
107	6.5	1759	3.72	1789	3.63	1837	3.89	1887	4.1	1937	4.36	1980	4.59
115	7	1864	4.44	1893	4.34	1941	4.58	1987	4.75	2035	5.04	2080	5.27
122	7.4	1970	5.26	1996	5.09	2047	5.38	2089	5.5	2133	5.78	2179	6.04
128	7.8	2078	6.25	2102	5.95	2153	6.3	2196	6.38	2234	6.61	2276	6.85

HIDIF - 700		STATIC PRESSURE(mmAq)											
		15		20		25		35		40		45	
풍량 (CMM)	m/s	RPM	BHP	RPM	BHP	RPM	BHP	RPM	BHP	RPM	BHP	RPM	BHP
104	4.5	952	0.74	986	0.83	1046	0.96	1101	1.13	1158	1.32	1210	1.5
117	5	1032	0.93	1062	1.12	1119	1.18	1172	1.37	1223	1.54	1273	1.74
130	5.6	1113	1.19	1142	1.37	1196	1.43	1246	1.64	1295	1.83	1342	2.04
143	6.1	1195	1.5	1222	1.7	1274	1.75	1323	1.97	1369	2.17	1412	2.38
156	6.7	1281	1.89	1305	2.07	1356	2.13	1400	2.35	1446	2.55	1488	2.78
169	7.2	1367	2.35	1390	2.52	1435	2.55	1482	2.81	1523	2.99	1565	3.24
182	7.8	1452	2.89	1477	3.07	1519	3.04	1562	3.31	1603	3.51	1641	3.75
195	8.4	1538	3.53	1561	3.72	1604	3.63	1643	3.89	1684	4.1	1722	4.36
208	8.9	1626	4.28	1647	4.44	1693	4.34	1728	4.58	1765	4.75	1804	5.04
221	9.5	1715	5.18	1735	5.28	1776	5.09	1814	5.38	1848	5.5	1884	6.78
234	10	1805	6.25	1823	6.25	1862	5.96	1902	6.3	1933	6.38	1966	6.61



DUCT IN LINE FAN

✦ Selection Chart_Centrifugal 및 저소음 · 사류형

HIDIF - 800		STATIC PRESSURE(mmAq)											
		15		20		25		35		40		45	
풍량 (CMM)	m/s	RPM	BHP	FPM	BHP	RPM	BHP	RPM	BHP	RPM	BHP	RPM	BHP
129	4.1	856	0.9	885	0.95	940	1.18	989	1.39	1041	1.62	1130	2.08
145	4.6	927	1.14	953	1.24	1006	1.44	1054	1.67	1099	1.89	1188	2.41
161	5.1	1000	1.45	1026	1.54	1074	1.78	1120	2.01	1163	2.25	1244	2.76
177	5.6	1074	1.82	1098	1.91	1140	2.13	1190	2.41	1231	2.65	1310	3.22
194	6.2	1151	2.27	1173	2.34	1218	2.59	1258	2.86	1300	3.13	1372	3.68
210	6.7	1229	2.81	1250	2.88	1290	3.09	1331	3.41	1368	3.66	1442	4.27
226	7.2	1304	3.45	1327	3.51	1365	3.68	1404	4.02	1441	4.28	1510	4.9
242	7.7	1382	4.18	1403	4.21	1442	4.39	1477	4.71	1514	4.99	1579	5.6
258	8.2	1461	5.07	1481	5.03	1520	5.21	1553	5.53	1586	5.76	1652	6.42
274	8.7	1541	6.12	1559	5.99	1596	6.11	1630	6.48	1661	6.66	1725	7.35
290	9.2	1621	7.33	1638	7.12	1673	7.13	1708	7.56	1737	7.69	1797	8.32

HIDIF - 850		STATIC PRESSURE(mmAq)											
		15		20		25		35		40		45	
풍량 (CMM)	m/s	RPM	BHP	FPM	BHP	RPM	BHP	RPM	BHP	RPM	BHP	RPM	BHP
176	4.9	842	1.36	866	1.47	914	1.72	968	2.01	999	2.28	1078	2.89
196	5.4	908	1.7	931	1.83	975	2.1	1017	2.4	1057	2.7	1130	3.32
215	6	975	2.13	998	2.25	1040	2.54	1080	2.87	1117	3.17	1190	3.85
235	6.5	1046	2.65	1100	2.98	1107	3.07	1142	3.4	1180	3.74	1246	4.41
254	7.1	1115	3.27	1135	3.36	1172	3.64	1210	4.03	1242	4.34	1309	5.1
274	7.6	1184	3.97	1205	4.08	1240	4.33	1275	4.73	1308	5.07	1371	5.84
293	8.2	1255	4.8	1275	4.87	1309	5.14	1341	5.54	1374	5.8	1434	6.66
313	8.7	1327	5.77	1344	5.79	1381	6.09	1410	6.47	1441	6.79	1499	7.63



DUCT IN LINE FAN

✦ Selection Chart_Centrifugal 및 저소음 · 사류형

HIDIF - 950		STATIC PRESSURE(mmAq)											
		25		35		40		45		50		75	
풍량 (CMM)	m/s	RPM	BHP	RPM	BHP	RPM	BHP	RPM	BHP	RPM	BHP	RPM	BHP
214	5	859	2.1	893	2.4	925	2.7	957	3.1	986	3.4	1006	4.7
237	5.6	924	2.6	957	2.9	987	3.3	1017	3.6	1045	4	1151	5.4
261	6.1	987	3.1	1022	3.5	1050	3.8	1079	4.2	1106	4.6	1206	6.2
285	6.7	1053	3.7	1084	4.1	1142	5	1142	4.9	1160	5.4	1265	7.1
308	7.2	1122	4.5	1150	4.8	1178	5.3	1208	5.7	1232	6.3	1326	8.1
332	7.8	1200	5.5	1218	5.7	1243	6.1	1269	6.6	1398	7.1	1387	9.1
356	8.3	1260	6.5	1288	6.8	1311	7.2	1335	7.6	1360	8.1	1451	10.2
380	8.9	1329	7.7	1357	8	1381	8.4	1403	8.8	1425	9.3	1514	11.5

HIDIF - 1000		STATIC PRESSURE(mmAq)											
		25		35		40		45		50		75	
풍량 (CMM)	m/s	RPM	BHP	RPM	BHP	RPM	BHP	RPM	BHP	RPM	BHP	RPM	BHP
293	5.7	831	3.2	861	3.6	888	4	916	4.5	940	4.9	1035	6.7
322	6.3	888	3.8	920	4.3	945	4.8	971	5.3	995	5.7	1086	7.7
352	6.9	948	4.7	975	5.1	1004	5.7	1028	6.1	1052	6.7	1138	8.8
381	7.4	1010	5.7	1034	6	1061	6.6	1087	7.2	1109	7.7	1194	10
410	8	1050	6.8	1096	7.2	1119	7.7	1142	8.2	1160	8.9	1248	11.2
439	8.6	1134	8	1159	8.6	1180	9	1201	9.5	1229	10.1	1306	12.7
469	9.2	1198	9.6	1221	10	1242	10.5	1262	11	1282	11.5	1363	14.2

HIDIF - 1200		STATIC PRESSURE(mmAq)											
		25		35		40		45		50		75	
풍량 (CMM)	m/s	RPM	BHP	RPM	BHP	RPM	BHP	RPM	BHP	RPM	BHP	RPM	BHP
354	4.7	756	3.7	782	4.2	807	4.7	833	5.3	855	5.8	942	7.9
390	5.2	807	4.4	836	5	860	5.5	883	6.1	905	6.7	987	9
425	5.6	862	5.2	887	5.6	914	6.5	935	7.1	957	7.8	1035	10.3
461	6.1	919	6.3	941	6.8	964	7.5	988	8.2	1008	8.9	1086	11.7
496	6.6	975	7.5	996	8	1017	8.7	1040	9.4	1062	10.2	1135	13.1
532	7.1	1031	8.8	1054	9.4	1073	10	1092	10.7	1113	11.5	1188	14.7
567	7.5	1088	10.3	1110	11	1130	11.6	1148	12.2	1166	13	1239	16.3



DUCT IN LINE FAN (BB TYPE)



구조 및 형상

흡음 박스 내부에 Multi blade Double Suction Fan을 구조로 소형 경량으로 개별 환기에 최적이다.

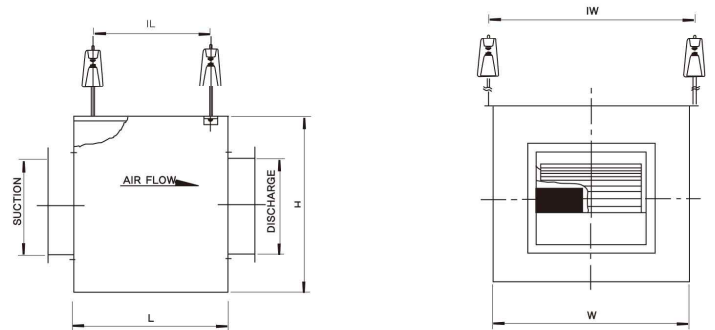
DUCT IN LINE FAN의 특징

- 저소음 (Low level sound)
- 소형, 경량 (Compact size)
- 외관 (Exterior)
- 풍량 제어 / 회전수 제어 (Pile change)
- 유지보수 (Maintenance & Instrutions)

주요용도

- 기계실, 발전기실, 전기실 급, 배기
- 소방 제연용 급, 배기
- 지하철 분선 환기용
- 기타 국소부위 배기 등

Duct In Line Fan('BB' TYPE) 외형치수 & Performance Table



MODEL NO.	회전수 RPM	전동기 KW	풍량(CMM)			외형치수(mm)						
			10mmAq	20mmAq	30mmAq	L	W	H	SUCTION	DISCHARGE	IL	IW
HIBF-300	1700	43W	10	8	-	280	280	280	200x150	160x95	180	320
HIBF-350	1700	50W	15	10	-	280	280	280	200x150	160x95	230	370
HIBF-400	1700	0.2	25	20	-	330	330	280	250x200	250x165	250	420
HIBF-450	1700	0.4	40	35	-	350	380	280	300x250	300x240	300	470
HIBF-500	1140	0.75	55	50	30	400	430	280	350x300	320x275	350	500
HIBF-550	1140	0.75	80	70	40	500	530	280	400x300	320x275	400	550
HIBF-600	1140	1.5	100	80	65	550	570	280	450x350	360x330	450	610
HIBF-700	1140	1.5	120	110	90	650	670	280	500x400	385x380	550	710
HIBF-800	1140	2.2	180	160	120	700	700	280	600x450	385x380	600	790